

FP系列风机盘管机组

LONGWELL AIR CONDITIONER 朗伟空调

电话: +0086-574-62189863
传真: +0086-574-62189863
手机: 0086 183 5827 4663
网址: <https://zjlongwell.en.alibaba.com>
邮箱: SALES@ZJLONGWELL.COM
地址: #NO.100 ,Henan Road ,Ditang District ,
Yuyao ,Ningbo ,Zhejiang Province,China 315400

EXPERTS IN BUILDING COOLING
HEATING AND COMFORT SOLUTIONS AROUND YOU

您身边的建筑冷暖舒适解决方案专家



目录 CONTENTS

两管制/2排管/ABS工装型风机盘管(30pa)·····	07
两管制/3排管/金属工装型风机盘管(30pa)·····	11
两管制/3排管/金属工装型风机盘管(30pa/带回风箱)·····	15
两管制/3排管/金属工装型风机盘管(50pa)·····	19
两管制/3排管/金属工装型风机盘管(50pa/带回风箱)·····	23
两管制/3排管/金属工装型风机盘管(90pa)·····	27
两管制/3排管/金属工装型风机盘管(90pa/带回风箱)·····	31
超博暗装风机盘管·····	35
两管制/3排管/ABS家装型风机盘管(交流)·····	37
两管制/3排管/ABS家装型风机盘管(直流)·····	38
两管制/3排管/ABS家装型风机盘管(直流、带提升泵)·····	41
两管制/3排管/ABS家装型风机盘管(直流)·····	42
卡式风机盘管·····	43

CORE TECHNOLOGY

朗伟核心科技

风机

风量、风压特性稳定，静压效率高，抗衰减性强，最大限度地降低了管网阻力对机组送风量的影响
外壳采用金属外壳或ABS塑料外壳，ABS外壳可拆卸方便检修维护

电机

采用半封闭永久电容式电机，防尘、防潮、防滴漏、运转平稳
噪音低、使用寿命长，转动部分采用精工高精度全密封含油滚珠轴承终生无须加油，因此无须维修
电机固定支架采用2.5mm钢板冲压而成，用M8mm铆接螺母固定在电机固定板上（一般厂家用2mm钢板，M6mm自攻螺丝进行固定）
因此，构造强度高、抗震、运转稳定、降低噪音、延长机组使用寿命

叶轮

经过多年的生产经验，结合工程的实际使用状况
采用流体力学优化设计，制造的双曲面圆弧叶轮
使用优质金属合金板通过碰焊焊接而成，具有结构坚固稳定、抗震不易变形、避免了在运输及安装过程中产生与叶轮碰撞

接水盘

接水盘采用优质冷轧钢板加工而成，板材双面均经酸洗磷化处理再经静电喷涂混合聚酯以超高温固化，其防锈、防潮性能远高于一般静电喷涂或防锈涂料，涂层牢固、耐用、亮泽持久

规格品种齐全 COMPLETE VARIETIES AND SPECIFICATIONS

规格齐全,产品按照风量大小由九种规格,风量从340m³/h到2380m³/h,冷量从1940W到10020W。
产品不仅有能够满足房间噪音要求的标准型机组,还有能够满足较安静的高静压机组。

According to the air volume, the product has nine specifications, the air volume ranges from 340 m³ / h to 2380 m³ / h, and the cooling capacity from 1940 w to 10020 W.

Products not only can meet the requirements of room noise standard unit, but also can meet the quiet high static pressure unit.

机组结构

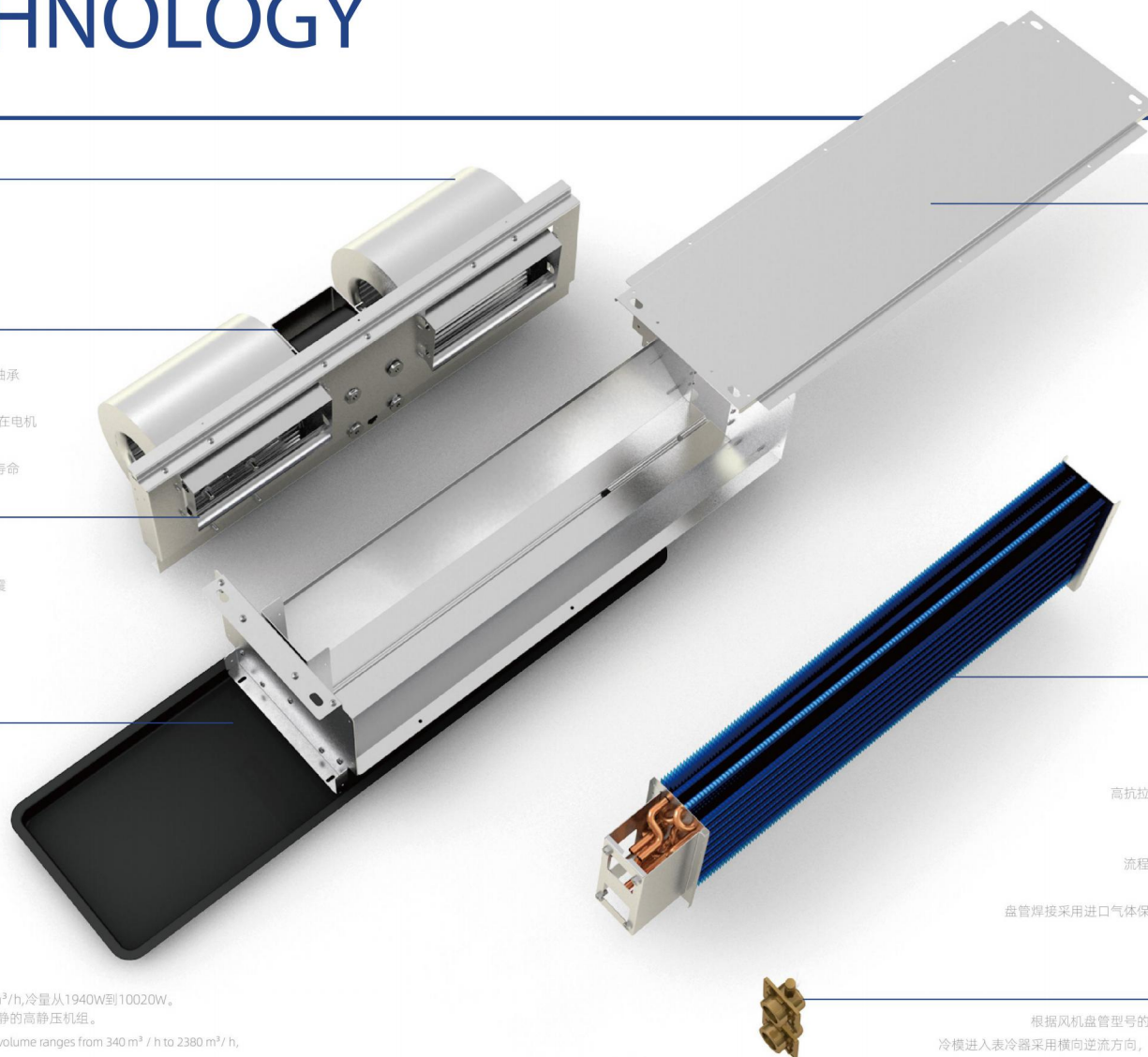
机组结构紧凑、体积小，最小安装高度仅223mm
有利于建筑层高的降低
箱体采用高含锌量热镀锌板通过激光切割而成
在内表面贴有防潮、防风吹涂层的离心玻璃棉板
具有保温、吸声双重功能

换热器/铝箔

换热器采用机械胀管工艺
比传统的水胀管换热器的换热效率更高
同等单位大小的换热器，冷量更大
翅片采用进口耐腐蚀镀膜铝箔制成，具有耐腐蚀性
高抗拉、高延伸特点，良好的不易氧化和极佳的热传导性能
翅片厚度0.115MM，与铜管交叉排列
是目前制冷行业一种，高效的机构形式
流程采用逆流盘管，传热效率更高，冷量、热量更为充足
铜管采用优质磷脱氧铜管制作而成
盘管焊接采用进口气体保护焊接工艺，配以含银焊料，无须另行抗氧化层处理
焊口抗震牢固，一旦试压不漏，将终生不会泄露

集水头

根据风机盘管型号的不同，制冷量要求的不同，分别选用不同型号集水头
冷模进入表冷器采用横向逆流方向，可以提高换热效率，改变了以前下进上出的水流方向



FAN COIL UNIT CONTROLLER

Basic functions of LCD controller

液晶控制器基本功能： 参数设置 水阀控制 睡眠功能 温度校准
制冷/制热/通风控制 三速风机控制 二通连锁
掉电记忆功能 风机手自动模式切换

Other auxiliary functions

其他辅助功能： 定时开关机 过热防护及低温保护
带APP /RS485 地暖控制 主机联动



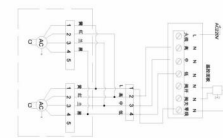
风机盘管控制系统

通过集中控制，可同时集中或独立控制多台风机盘管的开启及温度控制，
通过R485通信线将区域内的室内和室外机纳入统一集中控制管理
及监控机组的运行状态及参数。包括制冷、制热、设置温度、定时时间、运行模式等

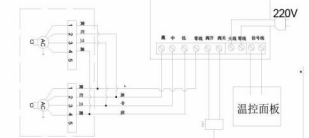
电路控制

Circuit control

AC交流电机接线图（二管制）

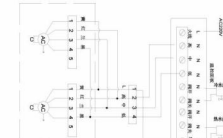


AC (7芯温控器) 电机接线示意图

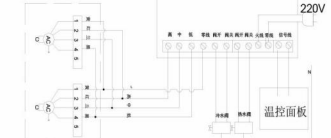


AC(两芯温控面板)电机接线示意图

四管制温控器



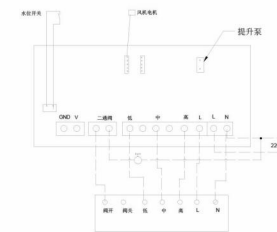
AC 电机接线示意图



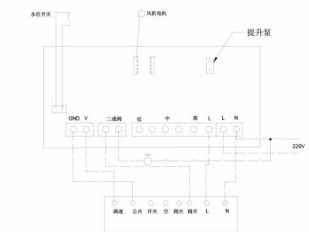
AC(两芯温控面板)电机接线示意图

直流无刷型温控器

三档调速控制（温控面板）



0~10V调速控制（温控面板）



控制方式：VSP 0~10V 调节控制型式

转速设置

Speed setting

产品型号	三档调速（温控面板）				无极调速（温控面板）			
	1	2	3	4	1	2	3	4
JJFC-34	ON	OFF	OFF	OFF	OFF	OFF	OFF	OFF
JJFC-51	OFF	OFF	ON	OFF	OFF	OFF	OFF	OFF
JJFC-68	ON	ON	ON	OFF	OFF	OFF	OFF	OFF
JJFC-85	ON	ON	OFF	ON	OFF	OFF	OFF	OFF
JJFC-102	ON	ON	ON	OFF	OFF	OFF	OFF	OFF
JJFC-136	ON	ON	ON	ON	OFF	OFF	OFF	OFF

HORIZONTAL CONCEALED FAN COIL UNIT

Galvanized steel shell / unique pipe clamp design
镀锌钢板外壳 / 独特管卡设计

Low noise fan / pure copper tube has high heat exchange efficiency
低噪音风机 / 纯铜管换热效率高

Thickened condensate pan
加厚冷凝水盘



节能高效



净化空气



双向通风



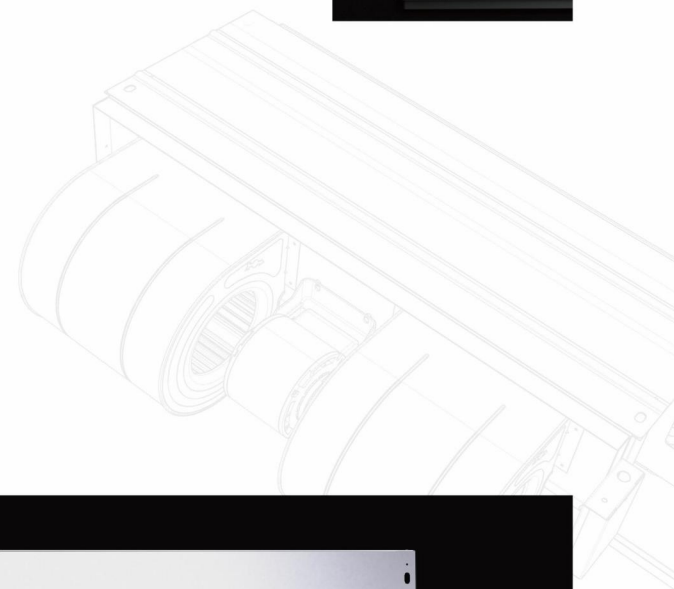
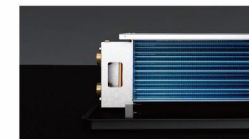
安静舒适



两管制/3排管/金属工装型风机盘管(30pa)

FP series fan coil air conditioner is mainly composed of fan, motor heat exchanger (coil), condensate pan, shell and controller.
It is suitable for centralized air conditioning system.

FP系列风机盘管空调器主要由风机、电机热交换器(盘管)、凝水盘、壳体及控制器组成，它适用于集中式空调系统。



TECHNICAL SPECIFICATIONS

技术规格

两管制/3排管/金属工装型风机盘管(30pa)
TECHNICAL PARAMETERS OF 3-ROW PIPE

型号		FP-34	FP-51	FP-68	FP-85	FP-102	FP-136	FP-170	FP-204	FP-238		
3	送风量 CMH	高速	340	510	680	850	1020	1360	1700	2040	2380	
		中速	280	410	550	690	830	1100	1360	1630	1900	
		低速	180	270	350	440	520	690	860	1020	1190	
普通应用	冷量	kW	2.21	3.16	4.17	5.06	6.1	8	9.3	11.1	13	
		kW	3.5	5.2	6.7	8.12	9.7	13	15.5	18	20.8	
	水流量	l/s	0.11	0.15	0.2	0.25	0.3	0.39	0.45	0.53	0.63	
		kPa	25	24	25	30	40	35	35	40	50	
	大温差应用	冷量	kW	2.16	3.01	3.9	4.79	5.91	7.98	9.85	11.31	13.29
		热量	kW	3.37	4.84	6.32	7.56	9.16	12.27	14.92	17.15	19.95
水阻力	l/s	0.06	0.09	0.12	0.14	0.18	0.24	0.29	0.34	0.4		
	kPa	10	11	10	14	16	33	36	35	50		
耗电量	W	41	55	71	87	108	150	174	212	253		
噪声	dB(A)	38	40	41.5	43.5	46	46.5	49	51	53		
净重	kg	11	14	15	17	20	27	31	34	36		
电机数量		1	1	1	1	1	2	2	2	2		
排数		3排										
工作压力		1.8MPa										
盘管类型		铜管串亲水铝翅片										
风机类型		金属离心前向多翼型										
电机类型		单相电容型										
进出水管径		Rc 3/4"										
凝结水盘形式		一次冲压成型，表面静电喷涂										
凝结水盘出水管径		R 3/4"										
附件		过滤器，温控器，电加热，特殊水盘										

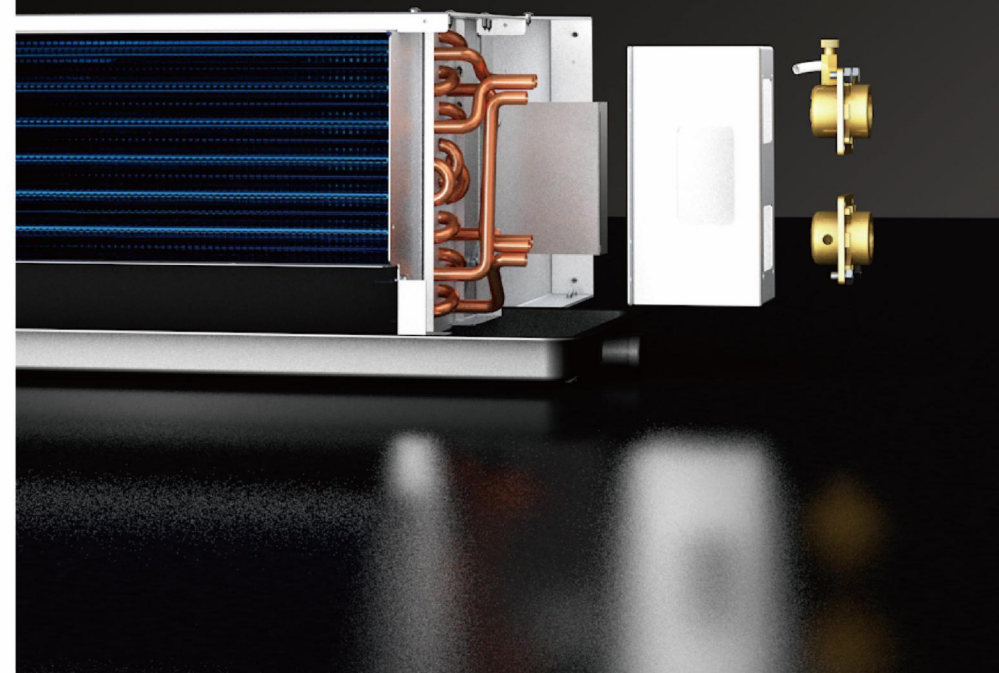
备注:

- 冷、热量，水量及水阻力参数均为高速档参数。
- 普通应用：制冷进风干球温度DB/WB: 27/19.5°C，冷冻水进出水温度：7/12°C。制热进风干球温度DB: 21°C，热水进水温度60°C，水流量与制冷工况相同
- 大温差应用：制冷进风干球温度DB/WB: 27/19.5°C，冷冻水进出水温度：5/13°C。制热进风干球温度DB: 21°C，热水进水温度60°C，水流量与制冷工况相同。

Remarks:

- The parameters of cold, heat, water volume and water resistance are high gear parameters.
- Refrigeration condition: inlet air dry wet bulb temperature dB / WB: 27 / 19.5 °C, chilled water inlet and outlet temperature: 7 / 12 °C.
- Heating condition: inlet air dry bulb temperature DB: 21 °C, hot water inlet temperature 60 °C, water flow is the same as refrigeration condition.

两管制/3排管/金属工装型风机盘管



HORIZONTAL CONCEALED FAN COIL UNIT

Galvanized steel shell / unique pipe clamp design
镀锌钢板外壳 / 独特管卡设计

Low noise fan / pure copper tube has high heat exchange efficiency
低噪音风机 / 纯铜管换热效率高

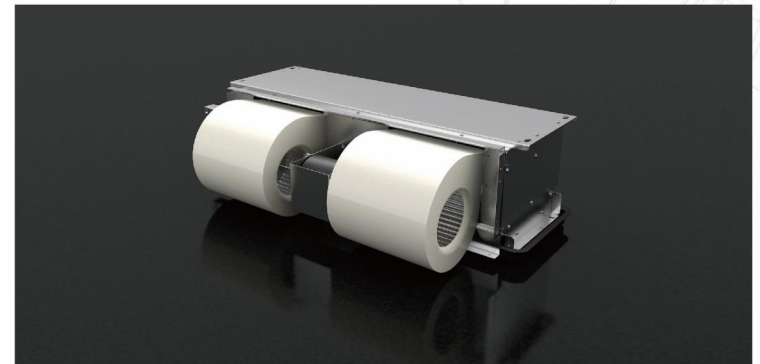
Thickened condensate pan
加厚冷凝水盘



两管制/2排管/ABS工装型风机盘管(30pa)

FP series fan coil air conditioner is mainly composed of fan, motor heat exchanger (coil), condensate pan, shell and controller. It is suitable for centralized air conditioning system.

FP系列风机盘管空调器主要由风机、电机热交换器(盘管)、凝水盘、壳体及控制器组成，它适用于集中式空调系统。



TECHNICAL SPECIFICATIONS

技术规格

两管制/2排管/ABS工装型风机盘管(30pa)参数

Two tubes /2 rows /ABS tooling fan-coil unit (30Pa) parameters

型号		FP-34	FP-51	FP-68	FP-85	FP-102	FP-136	FP-170	FP-204	FP-238	
2 排	送风量CMH	高速	350	520	690	870	1040	1380	1720	2060	2410
		中速	280	410	550	700	830	1100	1360	1600	1850
		低速	180	270	350	450	520	690	1000	1070	1400
	冷量	kW	1.9	2.8	3.6	4.5	5.4	7.2	8.3	10.42	11.68
	热量	kW	3.15	4.93	6.1	7.41	8.9	12	13.65	16.34	17.9
	水流量	l/s	0.1	0.14	0.17	0.21	0.26	0.34	0.4	0.5	0.56
	水阻力	kPa	15	30	25	30	34	36	36	40	42
	耗电量W	30Pa	42	56	72	86	108	150	175	213	254
	噪声dBA		38.5	40	41.5	44	47	46.5	49.5	51	53
净重kg	kg	11	13	15	16	19	26	30.2	33	34.9	
电机数量		1	1	1	1	1	2	2	2	2	
排数		2排									
工作压力		1.8MPa									
盘管类型		铜管串亲水铝翅片									
风机类型		ABS离心前向多翼型									
电机类型		单相电容型									
进出水管径		Rc 3/4"									
凝结水盘形式		一次冲压成型									
凝结水盘出水管径		R 3/4"									
附件		过滤器, 温控器, 电加热, 特殊水盘									

备注:

- 1、冷、热量, 水量及水阻力参数均为高速档参数。
- 2、制冷工况: 进风干湿球温度 DB/WB: 27/19.5°C, 冷冻水进出水温度: 7/12°C。
- 3、制热工况: 进风干球温度 DB: 21°C, 热水进水温度 60°C, 水流量与制冷工况相同。

Remarks:

1. The parameters of cold, heat, water volume and water resistance are high gear parameters.
2. Refrigeration condition: inlet air dry wet bulb temperature dB / WB: 27 / 19.5 °C, chilled water inlet and outlet temperature: 7 / 12 °C.
3. Heating condition: inlet air dry bulb temperature DB: 21 °C, hot water inlet temperature 60 °C, water flow is the same as refrigeration condition.

两管制/2排管/ABS工装型风机盘管



HORIZONTAL CONCEALED FAN COIL UNIT

Galvanized steel shell / unique pipe clamp design
镀锌钢板外壳 / 独特管卡设计

Low noise fan / pure copper tube has high heat exchange efficiency
低噪音风机 / 纯铜管换热效率高

Thickened condensate pan
加厚冷凝水盘



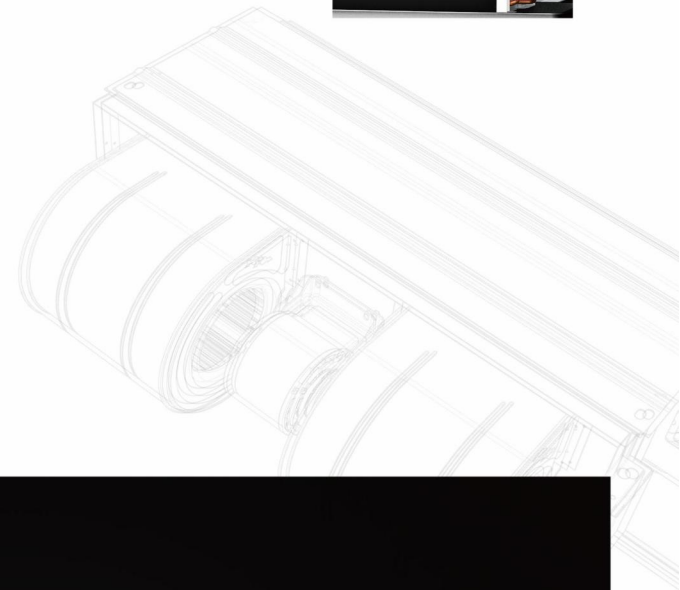
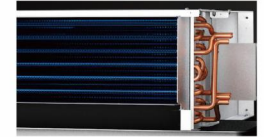
节能高效 净化空气 双向通风 安静舒适



两管制/3排管/金属工装型风机盘管 (30pa/带回风箱)

FP series fan coil air conditioner is mainly composed of fan, motor heat exchanger (coil), condensate pan, shell and controller.
It is suitable for centralized air conditioning system.

FP系列风机盘管空调器主要由风机、电机热交换器(盘管)、凝水盘、壳体及控制器组成，它适用于集中式空调系统。



TECHNICAL SPECIFICATIONS

技术规格

两管制/3排管/金属工装型风机盘管 (30pa/带回风箱)

Two tubes /3 rows/metal tooling type fan coil (30Pa/back bellows)

型号		FP-34	FP-51	FP-68	FP-85	FP-102	FP-136	FP-170	FP-204	14		
3排	送风量 CMH	高速	340	510	680	850	1020	1360	1700	2040	2380	
		中速	280	410	550	690	830	1100	1360	1630	1900	
		低速	180	270	350	440	520	690	860	1020	1190	
	普通应用	冷量	kW	2.21	3.16	4.17	5.06	6.1	8	9.3	11.1	13
		热量	kW	3.5	5.2	6.7	8.12	9.7	13	15.5	18	20.8
		水流量	l/s	0.11	0.15	0.2	0.25	0.3	0.39	0.45	0.53	0.63
		水阻力	kPa	25	24	25	30	40	35	35	40	50
	大温差应用	冷量	kW	2.16	3.01	3.9	4.79	5.91	7.98	9.85	11.31	13.29
		热量	kW	3.37	4.84	6.32	7.56	9.16	12.27	14.92	17.15	19.95
		水流量	l/s	0.06	0.09	0.12	0.14	0.18	0.24	0.29	0.34	0.4
	耗电量	W	30Pa	41	55	71	87	108	150	174	212	253
		噪声		dBA	37.5	39	41	42.5	45.5	45.5	48	50
净重		W		kg	11	14	15	17	20	27	31	34
电机数量		1	1	1	1	1	2	2	2	2		
排数		3排										
工作压力		1.8MPa										
盘管类型		铜管串亲水铝翅片										
风机类型		金属离心前向多翼型										
电机类型		单相电容型										
进水管径		Rc 3/4"										
凝结水盘形式		一次冲压成型, 表面静电喷涂										
凝结水盘出水管径		R 3/4"										
附件		回风箱, 过滤器, 温控器, 电加热, 特殊水盘										

备注:

- 1、冷、热量, 水量及水阻力参数均为高速档参数。
- 2、普通应用: 制冷进风干湿度球温度DB/WB: 27/19.5°C, 冷冻水进出水温度: 7/12°C。制热进风干湿度球温度DB: 21°C, 热水进水温度60°C, 水流量与制冷工况相同
- 3、大温差应用: 制冷进风干湿度球温度DB/WB: 27/19.5°C, 冷冻水进出水温度: 5/13°C。制热进风干湿度球温度DB: 21°C, 热水进水温度60°C, 水流量与制冷工况相同

Remarks:

1. The parameters of cold, heat, water volume and water resistance are high gear parameters.
2. Refrigeration condition: inlet air dry wet bulb temperature dB / WB: 27 / 19.5 °C, chilled water inlet and outlet temperature: 7 / 12 °C.
3. Heating condition: inlet air dry bulb temperature DB: 21 °C, hot water inlet temperature 60 °C, water flow is the same as refrigeration condition.

两管制/3排管/金属工装型风机盘管

(30pa/带回风箱)



HORIZONTAL CONCEALED FAN COIL UNIT

Galvanized steel shell / unique pipe clamp design
镀锌钢板外壳 / 独特管卡设计

Low noise fan / pure copper tube has high heat exchange efficiency
低噪音风机 / 纯铜管换热效率高

Thickened condensate pan
加厚冷凝水盘



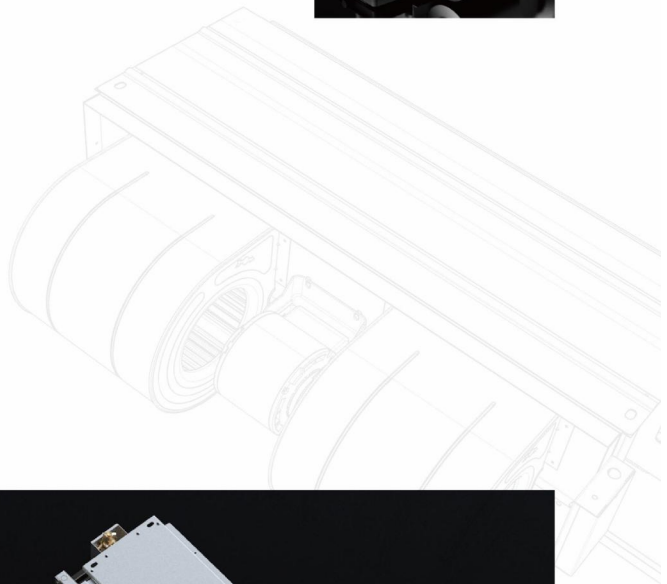
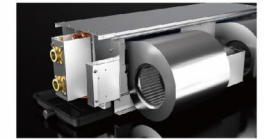
节能高效 净化空气 双向通风 安静舒适



两管制/3排管/金属工装型风机盘管(50pa)

FP series fan coil air conditioner is mainly composed of fan, motor heat exchanger (coil), condensate pan, shell and controller. It is suitable for centralized air conditioning system.

FP系列风机盘管空调器主要由风机、电机热交换器(盘管)、凝水盘、壳体及控制器组成，它适用于集中式空调系统。



TECHNICAL SPECIFICATIONS

技术规格

两管制/3排管/金属工装型风机盘管(50pa)

Two tubes /3 rows/metal tooling type fan coil (50Pa)

型号			FP-34	FP-51	FP-68	FP-85	FP-102	FP-136	FP-170	FP-204	FP-238	
3排	送风量 CMH	高速	340	510	680	850	1020	1360	1700	2040	2380	
		中速	280	410	550	690	830	1100	1360	1630	1900	
		低速	180	270	350	440	520	690	860	1020	1190	
	普通应用	冷量	kW	2.21	3.16	4.17	5.06	6.1	8	9.3	11.1	13
		热量	kW	3.5	5.2	6.7	8.12	9.7	13	15.5	18	20.8
		水流量	l/s	0.11	0.15	0.2	0.25	0.3	0.39	0.45	0.53	0.63
		水阻力	kPa	25	24	25	30	40	35	35	40	50
	大温差应用	冷量	kW	2.16	3.01	3.9	4.79	5.91	7.98	9.85	11.31	13.29
		热量	kW	3.37	4.84	6.32	7.56	9.16	12.27	14.92	17.15	19.95
		水流量	l/s	0.06	0.09	0.12	0.14	0.18	0.24	0.29	0.34	0.4
		水阻力	kPa	10	11	10	14	16	33	36	35	50
	耗电量	W	50Pa	48	64	84	99	118	164	210	230	290
	噪声	dBA		41	42.5	45	47	48	49	51	52	54
	净重	W	kg	11	14	15	17	20	27	31	34	36
	电机数量			1	1	1	1	1	2	2	2	2
排数			3排									
工作压力			1.8MPa									
盘管类型			铜管串亲水铝翅片									
风机类型			金属离心前向多翼型									
电机类型			单相电容型									
进出水管径			Rc 3/4"									
凝结水盘形式			一次冲压成型，表面静电喷涂									
凝结水盘出水管径			R 3/4"									
附件			过滤器，温控器，电加热，特殊水盘									

备注:

- 1、冷、热量，水量及水阻力参数均为高速档参数。
- 2、普通应用：制冷进风干球温度DB/WB: 27/19.5℃，冷冻水进出水温度：7/12℃。制热进风干球温度DB: 21℃，热水进水温度60℃，水流量与制冷工况相同
- 3、大温差应用：制冷进风干球温度DB/WB: 27/19.5℃，冷冻水进出水温度：5/13℃。制热进风干球温度DB: 21℃，热水进水温度60℃，水流量与制冷工况相同

Remarks:

1. The parameters of cold, heat, water volume and water resistance are high gear parameters.
2. Refrigeration condition: inlet air dry wet bulb temperature dB / WB: 27 / 19.5 °C, chilled water inlet and outlet temperature: 7 / 12 °C.
3. Heating condition: inlet air dry bulb temperature DB: 21 °C, hot water inlet temperature 60 °C, water flow is the same as refrigeration condition.

两管制/3排管/金属工装型风机盘管

(50pa)

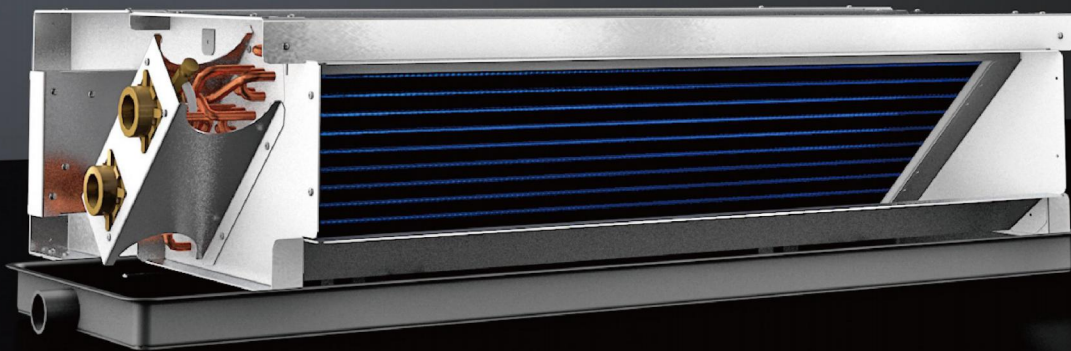


HORIZONTAL CONCEALED FAN COIL UNIT

Galvanized steel shell / unique pipe clamp design
镀锌钢板外壳 / 独特管卡设计

Low noise fan / pure copper tube has high heat exchange efficiency
低噪音风机 / 纯铜管换热效率高

Thickened condensate pan
加厚冷凝水盘



超薄暗装风机盘管

Using the latest low noise control technology and V heat exchanger, combined with the newly developed hydrophilic film window and advanced manufacturing technology. Can meet the family users on the decoration ceiling style and the height of the floor, as well as the noise and comfort of the strict requirements, is the first choice of modern high-end residential design.

采用最新的低噪声控制技术及V型换热器，结合新开发的亲水膜窗片以及先进的制造工艺。可满足家庭用户对装修吊顶风格和所占层高，以及噪音和舒适度的严格要求，是现代高档住宅设计的首选。

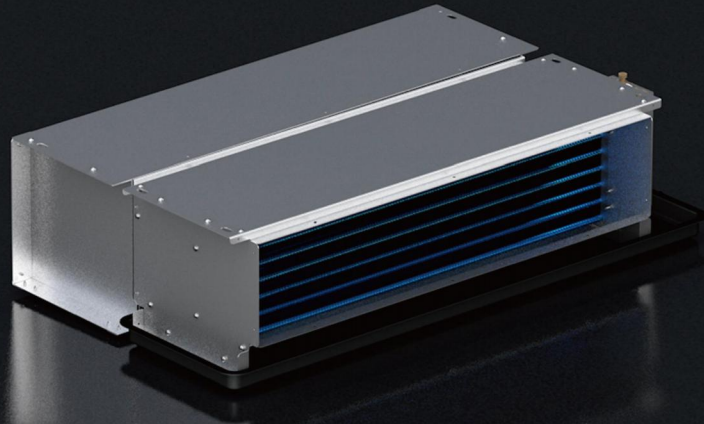


HORIZONTAL CONCEALED FAN COIL UNIT

Galvanized steel shell / unique pipe clamp design
镀锌钢板外壳/独特管卡设计

Low noise fan / pure copper tube has high heat exchange efficiency
低噪音风机/纯铜管换热效率高

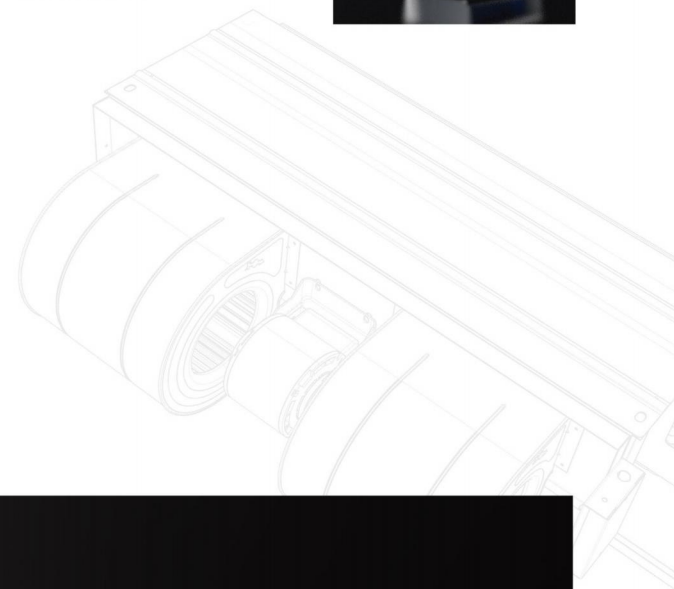
Thickened condensate pan
加厚冷凝水盘



两管制/3排管/金属工装型风机盘管 (50pa/带回风箱)

FP series fan coil air conditioner is mainly composed of fan, motor heat exchanger (coil), condensate pan, shell and controller. It is suitable for centralized air conditioning system.

FP系列风机盘管空调器主要由风机、电机热交换器(盘管)、凝水盘、壳体及控制器组成，它适用于集中式空调系统。



TECHNICAL SPECIFICATIONS

技术规格

两管制/3排管/金属工装型风机盘管 (50pa/带回风箱)

Two tubes /3 rows/metal tooling type fan coil (50Pa/back bellows)

型号		FP-34	FP-51	FP-68	FP-85	FP-102	FP-136	FP-170	FP-204	FP-238		
3排	送风量 CMH	高速	340	510	680	850	1020	1360	1700	2040	2380	
		中速	280	410	550	690	830	1100	1360	1630	1900	
		低速	180	270	350	440	520	690	860	1020	1190	
	普通应用	冷量	kw	2.21	3.16	4.17	5.06	6.1	8	9.3	11.1	13
		热量	kw	3.5	5.2	6.7	8.12	9.7	13	15.5	18	20.8
		水流量	l/s	0.11	0.15	0.2	0.25	0.3	0.39	0.45	0.53	0.63
		水阻力	kPa	25	24	25	30	40	35	35	40	50
		冷量	kw	2.16	3.01	3.9	4.79	5.91	7.98	9.85	11.31	13.29
		热量	kw	3.37	4.84	6.32	7.56	9.16	12.27	14.92	17.15	19.95
	大温差应用	水流量	l/s	0.06	0.09	0.12	0.14	0.18	0.24	0.29	0.34	0.4
		水阻力	kPa	10	11	10	14	16	33	36	35	50
		耗电量	W	48	64	84	99	118	164	210	230	290
噪声	dB(A)	40	41.5	44	46	47	48.5	50	51	52.5		
净重	W	kg	11	14	15	17	20	27	31	34	36	
电机数量			1	1	1	1	2	2	2	2		
排数			3排									
工作压力			1.8MPa									
盘管类型			铜管串亲水铝翅片									
风机类型			金属离心前向多翼型									
电机类型			单相电容型									
进出水管径			Rc 3/4"									
凝结水盘形式			一次冲压成型，表面静电喷涂									
凝结水盘出水管径			R 3/4"									
附件			回风箱，过滤器，温控器，电加热，特殊水盘									

备注:

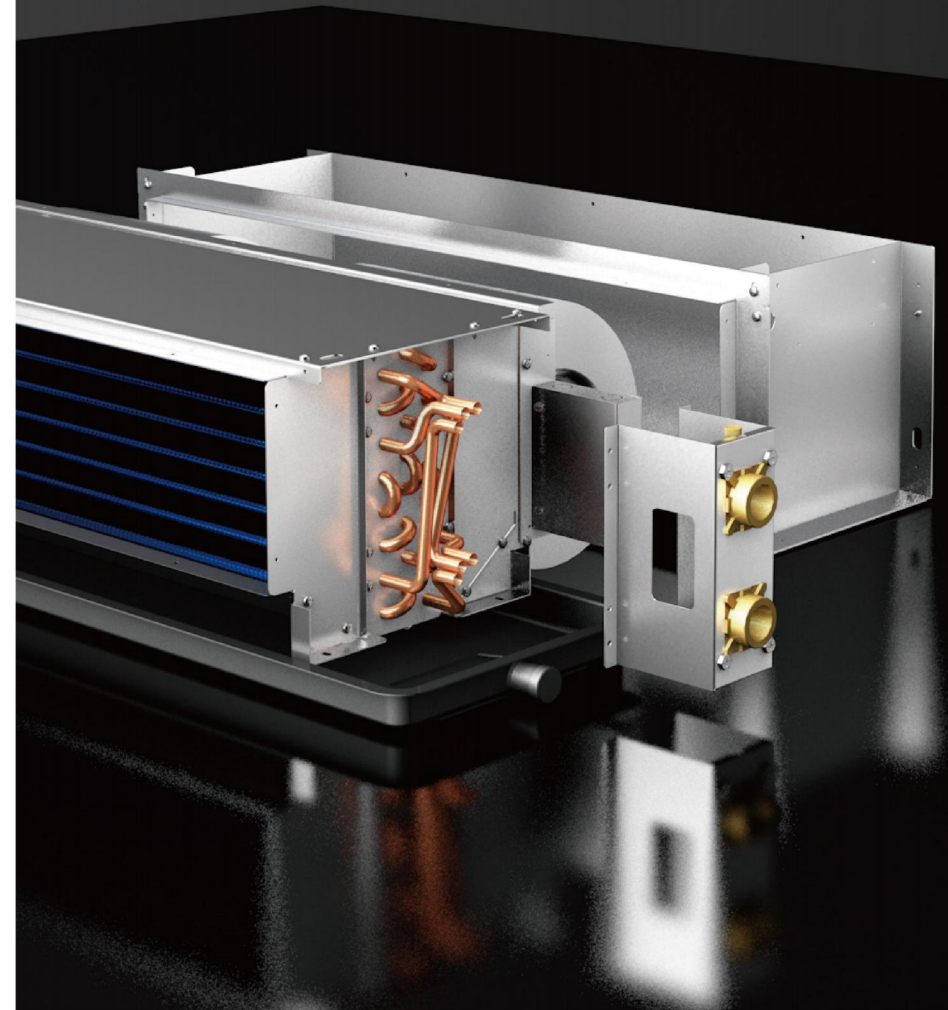
- 1、冷、热量，水量及水阻力参数均为高速档参数。
- 2、普通应用：制冷进风干球温度DB/WB: 27/19.5℃，冷冻水进出水温度：7/12℃。制热进风干球温度DB: 21℃，热水进水温度60℃，水流量与制冷工况相同
- 3、大温差应用：制冷进风干球温度DB/WB: 27/19.5℃，冷冻水进出水温度：5/13℃。制热进风干球温度DB: 21℃，热水进水温度60℃，水流量与制冷工况相同

Remarks:

1. The parameters of cold, heat, water volume and water resistance are high gear parameters.
2. Refrigeration condition: inlet air dry wet bulb temperature dB / WB: 27 / 19.5 °C, chilled water inlet and outlet temperature: 7 / 12 °C.
3. Heating condition: inlet air dry bulb temperature DB: 21 °C, hot water inlet temperature 60 °C, water flow is the same as refrigeration condition.

两管制/3排管/金属工装型风机盘管

(50pa/带回风箱)



HORIZONTAL CONCEALED FAN COIL UNIT

Galvanized steel shell / unique pipe clamp design
镀锌钢板外壳 / 独特管卡设计

Low noise fan / pure copper tube has high heat exchange efficiency
低噪音风机 / 纯铜管换热效率高

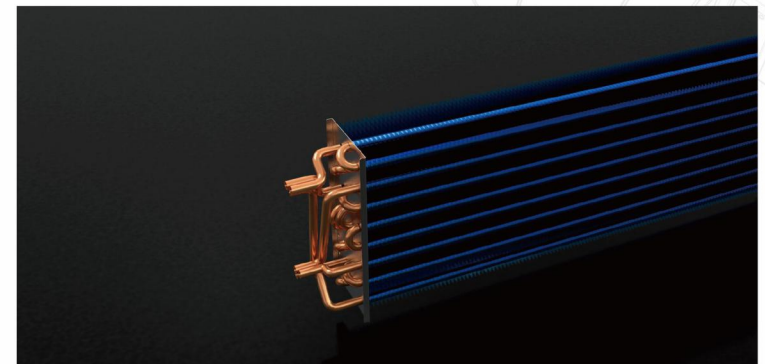
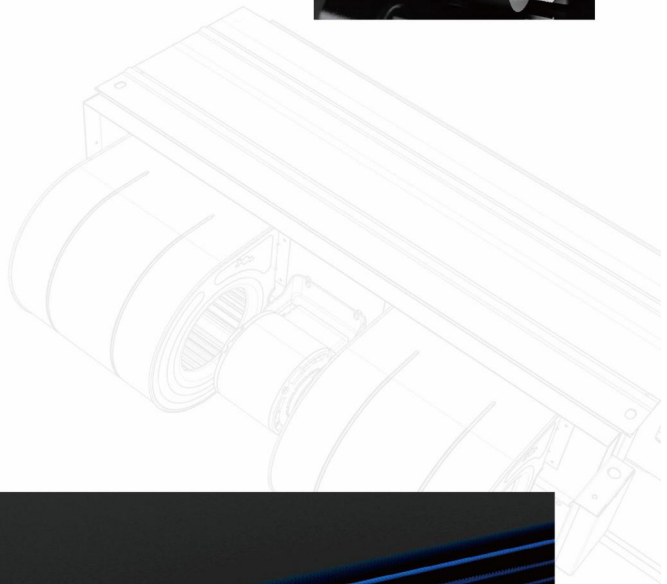
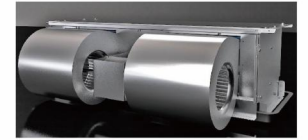
Thickened condensate pan
加厚冷凝水盘



两管制/3排管/金属工装型风机盘管(90pa)

FP series fan coil air conditioner is mainly composed of fan, motor heat exchanger (coil), condensate pan, shell and controller. It is suitable for centralized air conditioning system.

FP系列风机盘管空调器主要由风机、电机热交换器(盘管)、凝水盘、壳体及控制器组成，它适用于集中式空调系统。



TECHNICAL SPECIFICATIONS

技术规格

两管制/3排管/金属工装型风机盘管 (90pa)

Two tubes /3 rows/metal tooling type fan coil (90Pa/back bellows)

型号		2	3	4	5	6	8	10	12	14	
3排	送风量 CMH	高速	340	510	680	850	1020	1360	1700	2040	2380
		中速	280	410	550	690	830	1100	1360	1630	1900
		低速	180	270	350	440	520	690	860	1020	1190
	普通应用	冷量 kW	2.21	3.16	4.17	5.06	6.1	8	9.3	11.1	13
		热量 kW	3.5	5.2	6.7	8.12	9.7	13	15.5	18	20.8
		水流量 l/s	0.11	0.15	0.2	0.25	0.3	0.39	0.45	0.53	0.63
		水阻力 kPa	25	24	25	30	40	35	35	40	50
	大温差应用	冷量 kW	2.16	3.01	3.9	4.79	5.91	7.98	9.85	11.31	13.29
		热量 kW	3.37	4.84	6.32	7.56	9.16	12.27	14.92	17.15	19.95
		水流量 l/s	0.06	0.09	0.12	0.14	0.18	0.24	0.29	0.34	0.4
		水阻力 kPa	10	11	10	14	16	33	36	35	50
	耗电量 W	90Pa	58	77	98	117	138	203	230	306	378
噪声 dBA	44		46	48	49	51	53	53	54	58	
净重 W	kg	11	14	15	17	20	27	31	34	36	
电机数量		1	1	1	1	1	2	2	2	2	
排数		3排									
工作压力		1.8MPa									
盘管类型		铜管串亲水铝翅片									
风机类型		金属离心前向多翼型									
电机类型		单相电容型									
进出水管径		Rc 3/4"									
凝结水盘形式		一次冲压成型, 表面静电喷涂									
凝结水盘出水管径		R 3/4"									
附件		过滤器, 温控器, 电加热, 特殊水盘									

备注:

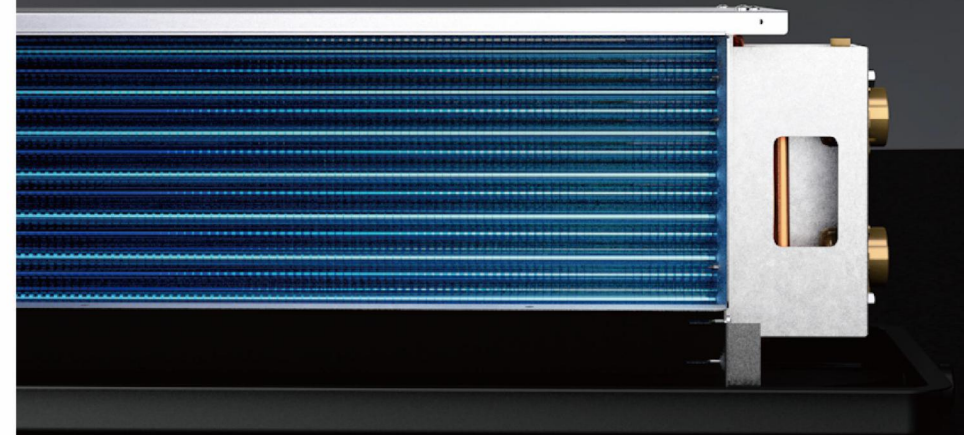
- 1、冷、热量, 水量及水阻力参数均为高速档参数。
- 2、普通应用: 制冷进风干湿球温度DB/WB: 27/19.5°C, 冷冻水进出水温度: 7/12°C。制热进风干球温度DB: 21°C, 热水进水温度60°C, 水流量与制冷工况相同
- 3、大温差应用: 制冷进风干湿球温度DB/WB: 27/19.5°C, 冷冻水进出水温度: 5/13°C。制热进风干球温度DB: 21°C, 热水进水温度60°C, 水流量与制冷工况相同。

Remarks:

1. The parameters of cold, heat, water volume and water resistance are high gear parameters.
2. Refrigeration condition: inlet air dry wet bulb temperature dB / WB: 27 / 19.5 °C, chilled water inlet and outlet temperature: 7 / 12 °C.
3. Heating condition: inlet air dry bulb temperature DB: 21 °C, hot water inlet temperature 60 °C, water flow is the same as refrigeration condition.

两管制/3排管/金属工装型风机盘管

(90pa)



TECHNICAL SPECIFICATIONS

技术规格

两管制/3排管/金属工装型风机盘管 (90pa/带回风箱)
Two tubes /3 rows/metal tooling type fan coil (90Pa/back bellows)

型号		FP-34	FP-51	FP-68	FP-85	FP-102	FP-136	-FP-170	FP-204	FP-238	
3 排	送风量 CMH	高速	340	510	680	850	1020	1360	1700	2040	2380
		中速	280	410	550	690	830	1100	1360	1630	1900
		低速	180	270	350	440	520	690	860	1020	1190
	普通应用	冷量	2.21	3.16	4.17	5.06	6.1	8	9.3	11.1	13
		热量	3.5	5.2	6.7	8.12	9.7	13	15.5	18	20.8
		水流量	0.11	0.15	0.2	0.25	0.3	0.39	0.45	0.53	0.63
		水阻力	25	24	25	30	40	35	35	40	50
	大温差应用	冷量	2.16	3.01	3.9	4.79	5.91	7.98	9.85	11.31	13.29
		热量	3.37	4.84	6.32	7.56	9.16	12.27	14.92	17.15	19.95
		水流量	0.06	0.09	0.12	0.14	0.18	0.24	0.29	0.34	0.4
	水阻力	10	11	10	14	16	33	36	35	50	
	耗电量	W	58	77	98	117	138	203	230	306	378
噪声	dBA	44	46	48	49	51	53	53	54	58	
净重	kg	11	14	15	17	20	27	31	34	36	
电机数量		1	1	1	1	1	2	2	2	2	
排数		3排									
工作压力		1.8MPa									
盘管类型		铜管串亲水铝翅片									
风机类型		金属离心前向多翼型									
电机类型		单相电容型									
进出水管径		Rc 3/4"									
凝结水盘形式		一次冲压成型, 表面静电喷涂									
凝结水盘出水管径		R 3/4"									
附件		回风箱, 过滤器, 温控器, 电加热, 特殊水盘									

备注:

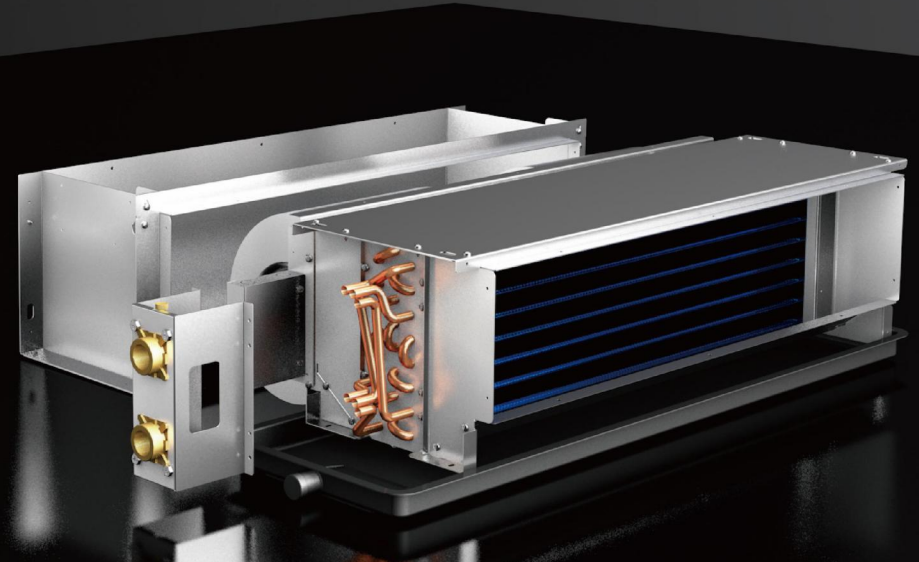
- 1、冷、热量, 水量及水阻力参数均为高速档参数。
- 2、普通应用: 制冷进风干球温度DB/WB: 27/19.5°C, 冷冻水进出水温度: 7/12°C。制热进风干球温度DB: 21°C, 热水进水温度60°C, 水流量与制冷工况相同
- 3、大温差应用: 制冷进风干球温度DB/WB: 27/19.5°C, 冷冻水进出水温度: 5/13°C。制热进风干球温度DB: 21°C, 热水进水温度60°C, 水流量与制冷工况相同。

Remarks:

1. The parameters of cold, heat, water volume and water resistance are high gear parameters.
2. Refrigeration condition: inlet air dry wet bulb temperature dB / WB: 27 / 19.5°C, chilled water inlet and outlet temperature: 7 / 12 °C.
3. Heating condition: inlet air dry bulb temperature DB: 21 °C, hot water inlet temperature 60 °C, water flow is the same as refrigeration condition.

两管制/3排管/金属工装型风机盘管

(90pa/带回风箱)

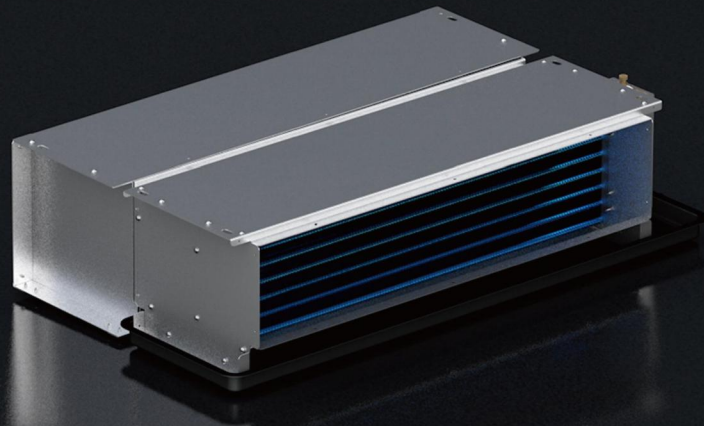


HORIZONTAL CONCEALED FAN COIL UNIT

Galvanized steel shell / unique pipe clamp design
镀锌钢板外壳/独特管卡设计

Low noise fan / pure copper tube has high heat exchange efficiency
低噪音风机/纯铜管换热效率高

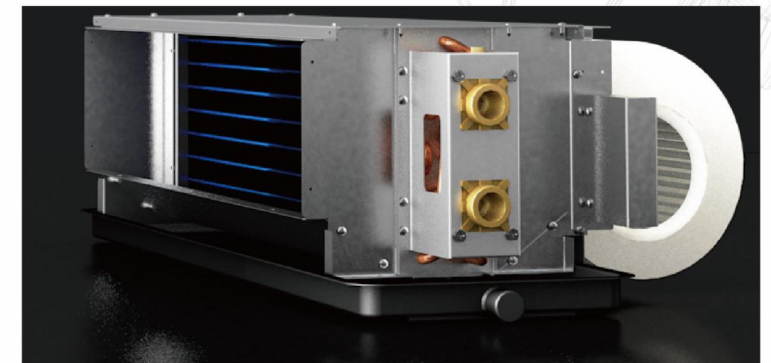
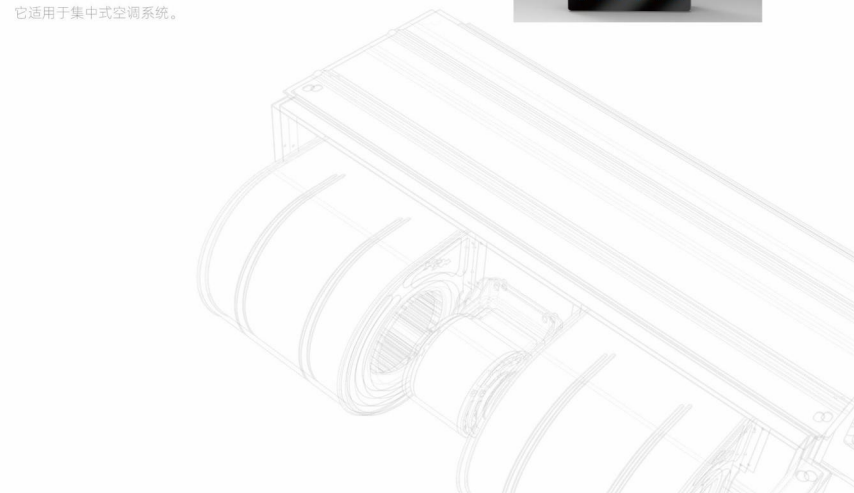
Thickened condensate pan
加厚冷凝水盘



两管制/3排管/金属工装型风机盘管 (90pa/带回风箱)

FP series fan coil air conditioner is mainly composed of fan, motor heat exchanger (coil), condensate pan, shell and controller. It is suitable for centralized air conditioning system.

FP系列风机盘管空调器主要由风机、电机热交换器(盘管)、凝水盘、壳体及控制器组成。它适用于集中式空调系统。



TECHNICAL SPECIFICATIONS

技术规格

两管制/3排管/ABS家装型风机盘管（交流）

Two tubes /3 rows /ABS home installed fan coil unit (AC)

型 号		FHCS-34	FHCS-51	FHCS-68	FHCS-85	FHCS-102	FHCS-136	FHCS-170		
风量	CMH	H	340	510	680	850	1020	1360	1700	
		M	270	406	540	670	800	1088	1360	
		L	180	270	360	450	530	870	1088	
额定冷量	KW	全热冷量	2.4	3.4	4.1	5	6	8.2	10.2	
		显热冷量	1.67	2.42	3	3.6	4.38	6.56	8.16	
额定热量		Kw	3.6	5.2	6.7	8.3	9.8	13.38	15.38	
电流	12Pa	A	H	0.11	0.2	0.24	0.27	0.32	0.55	0.64
耗电量	12Pa	W	HM/L	23/15/12	43/26/21	53/44/28	57/47/33	79/63/39	80/63/42	80/63/42
噪音	12Pa	d B (A)	H/M/L	26/23/20	32.5/27/20.5	38.5/34/24	38.5/36.5/24	42/36/27	42/36/27	42/36/27
铜管排数			3	3	3			3	3	
最大工作压力			1.8MPa							
盘管类型			优级铜管串铝翅片							
风机	型式	ABS离心前向多翼型								
	数量	2	2	2	2	3	3	3		
电机	型式	低噪声、高精度滚珠轴承单相电容型								
	数量	1	1	1	1	1	2	2		
	防护等级	IP20								
	绝缘等级	Class B								
冷凝水盘形式		EPS 吸塑水盘								
进出水管径	尺寸	Rc3/4"								
冷凝水盘管径	尺寸	DN20								
净 重	Kg	17		20		23		24	26	
附加选项		过滤网、温控器								

备注:

1、冷、热量，水量及水阻力参数均为高速档参数。

2、普通应用：制冷进风干湿球温度DB/WB: 27/19.5°C，冷冻水进出水温度：7/12°C。

制热进风干球温度DB: 21°C，热水进水 温度60°C，水流量与制冷工况相同

3、大温差应用：制冷进风干湿球温度DB/WB: 27/19.5°C，冷冻水进出水温度：5/13°C。

制热进风干球温度DB: 21°C，热水进水温度60°C，水流量与制冷工况相同

Remarks:

1. The parameters of cold, heat, water volume and water resistance are high gear parameters.

2. Refrigeration condition: inlet air dry wet bulb temperature dB / WB: 27 / 19.5 °C, chilled water inlet and outlet temperature: 7 / 12 °C.

3. Heating condition: inlet air dry bulb temperature DB: 21 °C, hot water inlet temperature 60 °C, water flow is the same as refrigeration condition.

TECHNICAL SPECIFICATIONS

技术规格

两管制/3排管/ABS家装型风机盘管（直流）

Two tubes /3 rows /ABS home installed fan coil unit (DC)

型 号		FHCS-34	FHCS-51	FHCS-68	FHCS-85	FHCS-102	FHCS-136	FHCS-170		
风量	CMH	H	340	510	680	850	1020	1360	1700	
		M	270	406	540	670	800	1088	1360	
		L	180	270	360	450	530	870	1088	
额定冷量	KW	全热冷量	2.4	3.4	4.1	5	6	8.2	10.2	
		显热冷量	1.67	2.42	3	3.6	4.38	6.56	8.16	
额定热量		Kw	3.6	5.2	6.7	8.3	9.8	13.38	15.38	
电流	12Pa	A	H	0.11	0.2	0.24	0.27	0.32	0.55	0.64
耗电量	12Pa	w	HM/L	23/15/12	43/26/21	53/44/28	57/47/33	79/63/39	80/63/42	80/63/42
噪音	12Pa	d B (A)	H/M/L	26/23/20	32.5/27/20.5	38.5/34/24	38.5/36.5/24	42/36/27	42/36/27	42/36/27
铜管排数			3	3	3			3	3	
最大工作压力			1.8MPa							
盘管类型			优级铜管串铝翅片							
风机	型式	ABS离心前向多翼型								
	数量	2	2	2	2	3	3	3		
电机	型式	低噪声、高精度滚珠轴承直流无刷型								
	数量	1	1	1	1	1	2	2		
	防护等级	IP20								
	绝缘等级	Class B								
冷凝水盘形式		EPS 吸塑水盘								
进出水管径	尺寸	Rc3/4"								
冷凝水盘管径	尺寸	DN20								
净 重	Kg	17		20		23		24	26	
附加选项		过滤网、温控器								

备注:

1、冷、热量，水量及水阻力参数均为高速档参数。

2、普通应用：制冷进风干湿球温度DB/WB: 27/19.5°C，冷冻水进出水温度：7/12°C。

制热进风干球温度DB: 21°C，热水进水 温度60°C，水流量与制冷工况相同。

3、大温差应用：制冷进风干湿球温度DB/WB: 27/19.5°C，冷冻水进出水温度：5/13°C。

制热进风干球温度DB: 21°C，热水进水温度60°C，水流量与制冷工况相同。

Remarks:

1. The parameters of cold, heat, water volume and water resistance are high gear parameters.

2. Refrigeration condition: inlet air dry wet bulb temperature dB / WB: 27 / 19.5 °C, chilled water inlet and outlet temperature: 7 / 12 °C.

3. Heating condition: inlet air dry bulb temperature DB: 21 °C, hot water inlet temperature 60 °C, water flow is the same as refrigeration condition.

TECHNICAL SPECIFICATIONS

技术规格

两管制/3排管/ABS家装型风机盘管（直流、带提升泵）

Two tubes /3 rows /ABS home installed fan coil unit (DC, with lifting pump)

型 号		FHCS-34	FHCS-51	FHCS-68	FHCS-85	FHCS-102	FHCS-136		
风量	CMH	H	340	510	680	850	1020	1360	
		M	270	406	540	670	800	1088	
		L	180	270	360	450	530	870	
额定冷量	KW	全热冷量	2.4	3.4	4.1	5	6	8.2	
		显热冷量	1.67	2.42	3	3.6	4.38	6.56	
额定热量		Kw		3.6	5.2	6.7	8.3	9.8	13.38
电流	12Pa	A	H	0.11	0.2	0.24	0.27	0.32	0.55
耗电量	12Pa	w	HM/L	23/15/12	43/26/21	53/44/28	57/47/33	79/63/39	80/63/42
噪音	12Pa	d B (A)	H/M/L	26/23/20	32.5/27/20.5	38.5/34/24	38.5/36.5/24	42/36/27	42/36/27
铜管排数		3		3		3		3	
最大工作压力		1.8MPa							
盘管类型		优级铜管串铝翅片							
风机	型式	离心前向多翼型							
	数量	2	2	2	2	3	3	3	
电机	型式	低噪声、高精度滚珠轴承直流无刷型							
	数量	1	1	1	1	1	1	2	
	防护等级	IP20							
	绝缘等级	Class B							
冷凝水盘形式		EPS 吸塑水盘							
进出水管径	尺寸	Rc3/4"							
冷凝水盘管径	尺寸	DN20							
净 重	Kg	17		20		23		24	
附加选项		提升泵、过滤网、温控器							

备注:

- 1、冷、热量，水量及水阻力参数均为高速档参数。
- 2、普通应用：制冷进风干球温度DB/WB: 27/19.5°C，冷冻水进出水温度：7/12°C。制热进风干球温度DB: 21°C，热水进水温度60°C，水流量与制冷工况相同
- 3、大温差应用：制冷进风干球温度DB/WB: 27/19.5°C，冷冻水进出水温度：5/13°C。制热进风干球温度DB: 21°C，热水进水温度60°C，水流量与制冷工况相同

Remarks:

1. The parameters of cold, heat, water volume and water resistance are high gear parameters.
2. Refrigeration condition: inlet air dry wet bulb temperature dB / WB: 27 / 19.5 °C, chilled water inlet and outlet temperature: 7 / 12 °C.
3. Heating condition: inlet air dry bulb temperature DB: 21 °C, hot water inlet temperature 60 °C, water flow is the same as refrigeration condition.

TECHNICAL SPECIFICATIONS

技术规格

两管制/3排管/ABS家装型风机盘管（直流）

Two tubes /3 rows /ABS home installed fan coil unit (DC)

型 号		FHCS-34	FHCS-51	FHCS-68	FHCS-85	FHCS-102	FHCS-136		
风量	CMH	H	340	510	680	850	1020	1360	
		M	270	406	540	670	800	1088	
		L	180	270	360	450	530	870	
额定冷量	KW	全热冷量	2.4	3.4	4.1	5	6	8.2	
		显热冷量	1.67	2.42	3	3.6	4.38	6.56	
额定热量		Kw		3.6	5.2	6.7	8.3	9.8	13.38
电流	12Pa	A	H	0.11	0.2	0.24	0.27	0.32	0.55
耗电量	12Pa	w	HM/L	23/15/12	43/26/21	53/44/28	57/47/33	79/63/39	80/63/42
噪音	12Pa	d B (A)	H/M/L	26/23/20	32.5/27/20.5	38.5/34/24	38.5/36.5/24	42/36/27	42/36/27
铜管排数		3		3		3		3	
最大工作压力		1.8MPa							
盘管类型		优级铜管串铝翅片							
风机	型式	离心前向多翼型							
	数量	2	2	2	2	3	3	3	
电机	型式	低噪声、高精度滚珠轴承直流无刷型							
	数量	1	1	1	1	1	1	2	
	防护等级	IP20							
	绝缘等级	Class B							
冷凝水盘形式		EPS 吸塑水盘							
进出水管径	尺寸	Rc3/4"							
冷凝水盘管径	尺寸	DN20							
净 重	Kg	17		20		23		24	
附加选项		过滤网、温控器							

备注:

- 1、冷、热量，水量及水阻力参数均为高速档参数。
- 2、普通应用：制冷进风干球温度DB/WB: 27/19.5°C，冷冻水进出水温度：7/12°C。制热进风干球温度DB: 21°C，热水进水温度60°C，水流量与制冷工况相同
- 3、大温差应用：制冷进风干球温度DB/WB: 27/19.5°C，冷冻水进出水温度：5/13°C。制热进风干球温度DB: 21°C，热水进水温度60°C，水流量与制冷工况相同

Remarks:

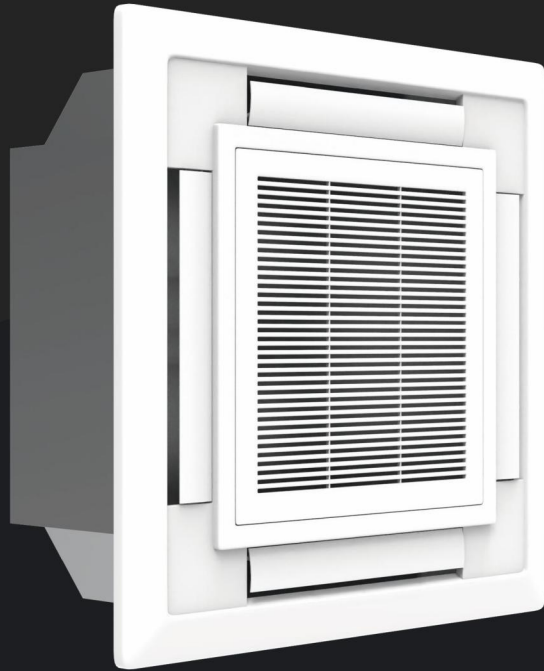
1. The parameters of cold, heat, water volume and water resistance are high gear parameters.
2. Refrigeration condition: inlet air dry wet bulb temperature dB / WB: 27 / 19.5 °C, chilled water inlet and outlet temperature: 7 / 12 °C.
3. Heating condition: inlet air dry bulb temperature DB: 21 °C, hot water inlet temperature 60 °C, water flow is the same as refrigeration condition.

HORIZONTAL CONCEALED FAN COIL UNIT

Galvanized steel shell / unique pipe clamp design
镀锌钢板外壳 / 独特管卡设计

Low noise fan / pure copper tube has high heat exchange efficiency
低噪音风机 / 纯铜管换热效率高

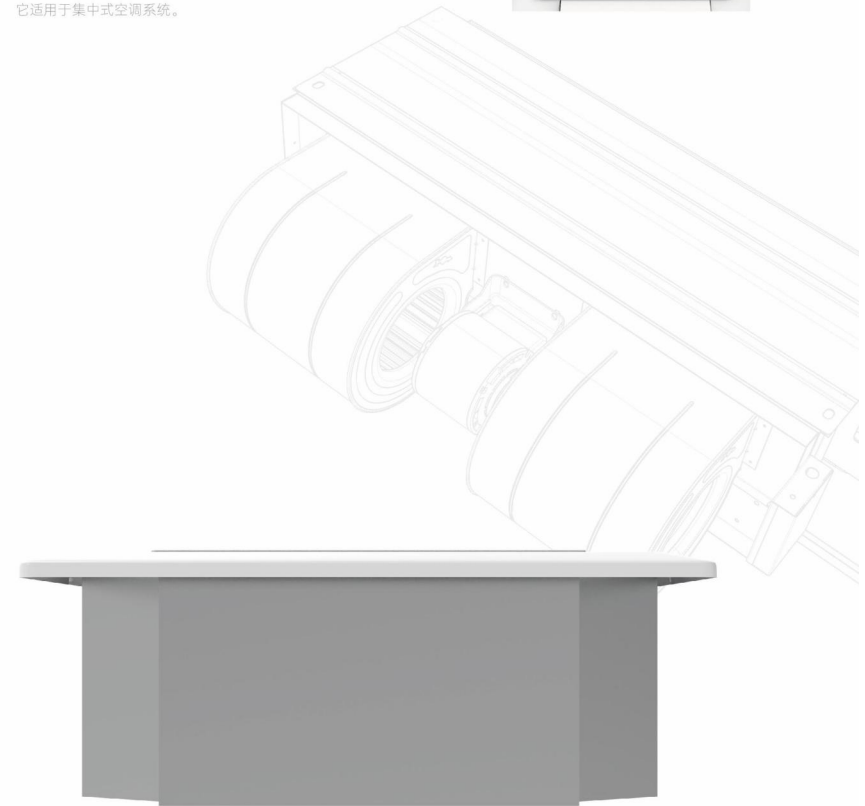
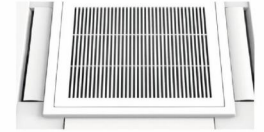
Thickened condensate pan
加厚冷凝水盘



卡式风机盘管

FP series fan coil air conditioner is mainly composed of fan, motor heat exchanger (coil), condensate pan, shell and controller. It is suitable for centralized air conditioning system.

FP系列风机盘管空调器主要由风机、电机热交换器(盘管)、凝水盘、壳体及控制器组成，它适用于集中式空调系统。



TECHNICAL SPECIFICATIONS

技术规格

卡式风机盘管
Card type fan coil

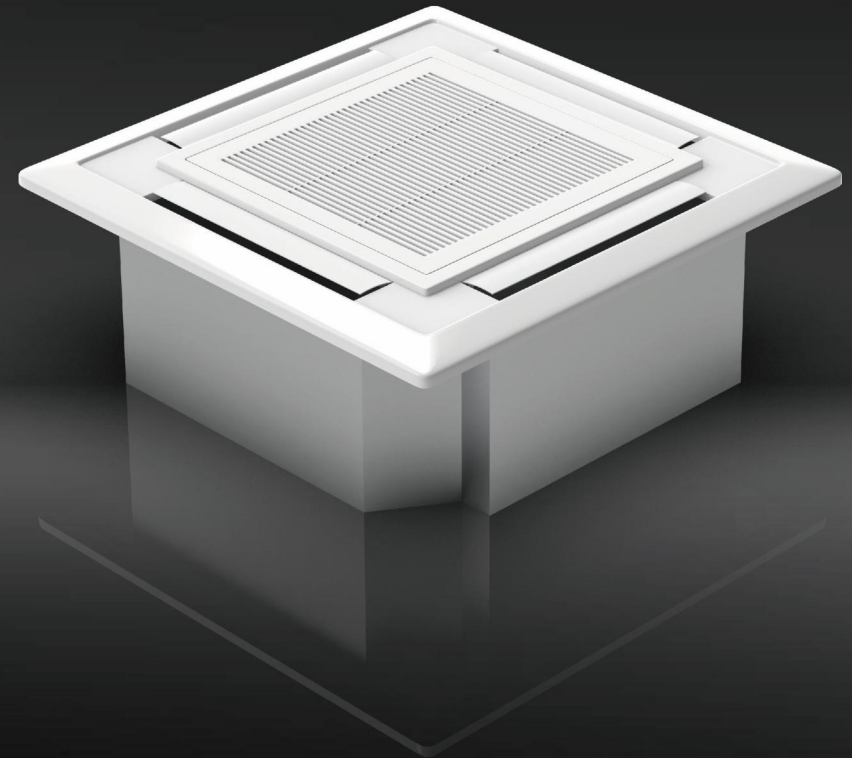
型号	FP-34	FP-51	FP-68	FP-85	FP-102	FP-136	FP-170	FP-204	FP-238	
送风量CMH	高速	340	510	680	850	1020	1360	1700	2040	2380
	中速	250	420	580	700	740	1150	1400	1650	2000
	低速	125	210	420	520	620	840	1050	1250	1480
冷量	kW	2400	3000	3800	4900	5800	7000	9800	11000	12000
热量	kW	3500	4700	5900	7600	9000	10900	15200	17100	18600
风轮形式	离心叶轮									
噪音	dB (A)	33/31/28	36/33/31	39/38/34	45/43/41	45/43/41	47/42/36	50/47/42	50/47/42	50/47/43
电机形式 30Pa	三速，低噪音电容电机									
电机数量	1	1	1	1	1	1	1	1	1	
电源	220V-50Hz									
功率W	36	36	36	60	66	90	124	180	225	
盘管	型式	铜管套波纹弧形冲缝铝翅片，表面高效防腐亲水涂层								
	工作压力	1.6Mpa								
接管	进水管、出水管（3/4锥管内螺纹）									
水阻Kpa	20	20	20	25	25	26	30	35	40	
排水管尺寸	Φ26									
面板外形尺寸mm (宽X高X深)	650*650*30			950*950*66						
机组外形尺寸mm (宽X高X深)	585*585*250			840*840*225			840*840*290			
机身净重 (Kg)	21	23	23	24	27	27	30	30	30	

备注：
FP-34、FP-51、FP-68为四面出风，FP-85、FP-102、FP-136、FP-170、FP-204、FP-238为八面出风

Remarks:
FP-34, FP-51, and FP-68 have four sides, and FP-85, FP-102, FP-136, FP-170, FP-204, and FP-238 have eight sides.

卡式风机盘管

(四面吹风、八面吹风)

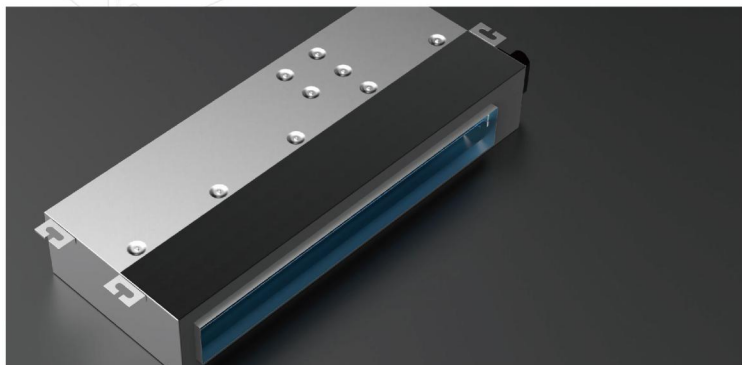
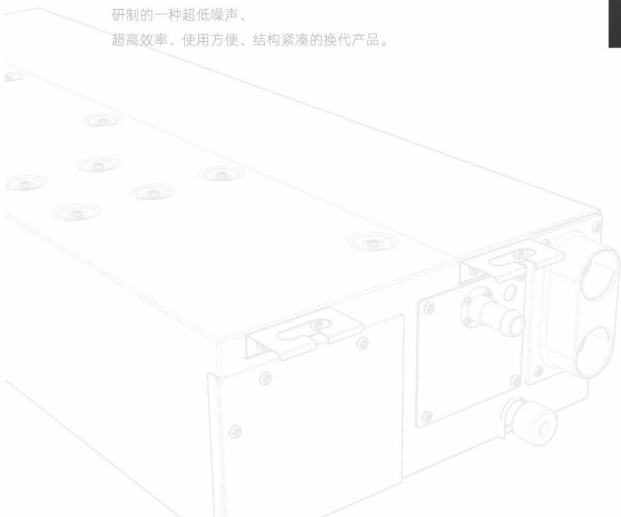


HORIZONTAL CONCEALED FAN COIL UNIT

超薄暗装风机盘管

It adopts advanced low noise fan manufacturing technology and advanced wide slot fin technology. A new generation product with ultra-low noise, super high efficiency, easy to use and compact structure has been developed.

采用先进的低噪声风机制造技术，先进的宽缝翅片工艺，研制的一种超低噪声、超高效率、使用方便、结构紧凑的换代产品。



The height of the unit is low, the installation space is saved, and the installation requirements of various occasions are met.
机组高度低，节省安装空间，满足各种场合的安装需求。

Galvanized steel shell / unique pipe clamp design
镀锌钢板外壳/独特管卡设计

Low noise fan / pure copper tube has high heat exchange efficiency
低噪声风机/纯铜管换热效率高

Thickened condensate pan
加厚冷凝水盘

